

人命探査装置

LifeLocator TRx

レスキュー・スキャン TRx



地震・土砂災害の倒壊建物や土砂下敷きの生存者を検索する電磁波式人命探査装置



生存者の存在を自動検出し、リアルタイムでわかりやすく表示します。

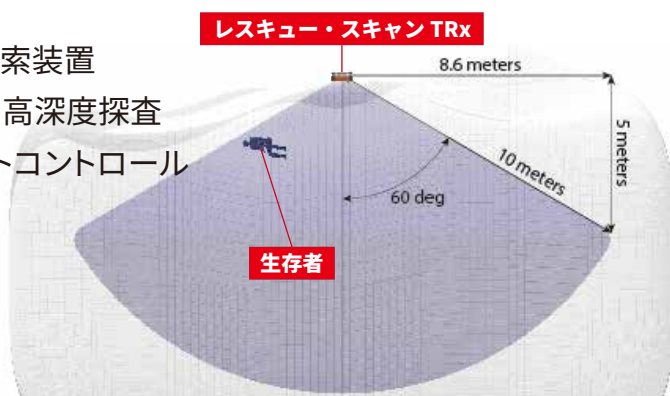
操作方法が非常に簡単であり、要救助者だけでなく捜索者の体力消耗を抑えて、効率よく捜索活動することが可能です。



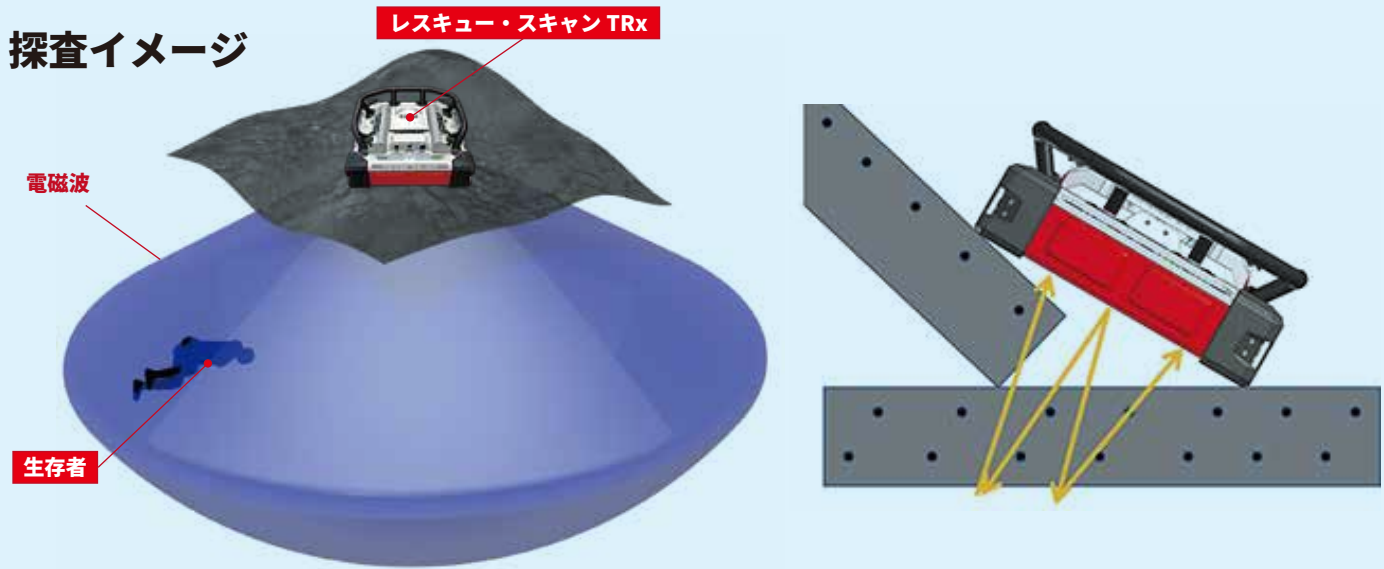
特長

※ 現地の測定条件により捜索深度は変わります。

- 小型で軽量、現場に容易設営可能な可搬型ワイヤレス捜索装置
- 捜索深度能力は動き検知:約12m(呼吸検知:約10m)の高深度探査
- コントローラとアンテナ(Wifi通信)は最大60mのリモートコントロール
- 現場で複数システム、同時使用可能(混信除去可能)
- 連続18時間稼働!リチウム電池1本で約6時間
- 優れた耐衝撃!1mの落下試験に合格!
アンテナおよびコントローラ共にIP65(耐塵、噴流水からの保護)

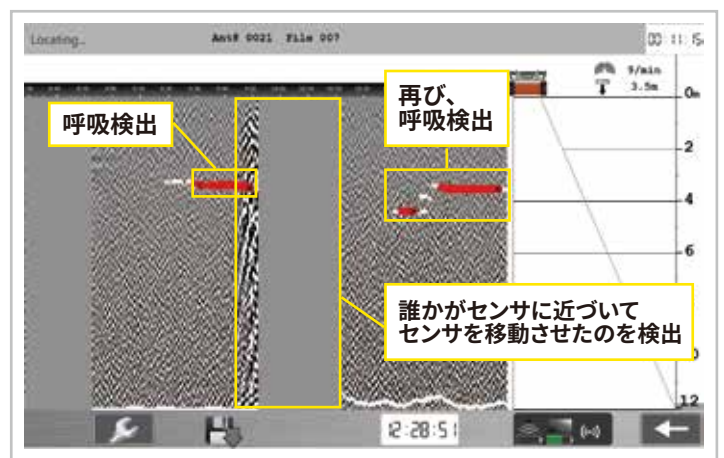
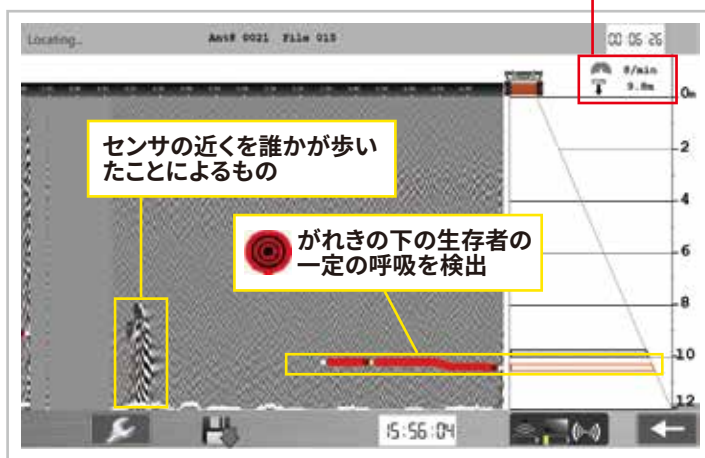


探査イメージ



探査画面

生存者の呼吸回数(8回/分)と最新検出深さ(9.8m)を表示



仕様

アンテナ

通信方式	Wi-Fi (無線LAN)
寸法	464×464×190mm
重量	12.7kg (バッテリー重量を含む)
電源	アンテナ用リチウムイオンバッテリー
連続使用時間	約18時間 (約6時間×バッテリー3本)
通信距離	最大60m (安定通信距離30m)
防水・防塵	IP65

コントローラ

コントローラ本体	パナソニック製タフパッド7型液晶WGXA タッチパネル
耐衝撃	150cm落下保護
寸法	203×132×18mm
重量	540g (リチウムイオンバッテリーを含む)
電源	7.2V 7100mAh リチウムイオンバッテリー
連続使用時間	約16時間/個 (2本納品)
フル充電時間	約4.5~5時間/個
防水・防塵	IP65
通信方式	Wi-Fi (無線LAN)
データの保存	メモリに保存が可能

構成品

ワイヤレスアンテナ×1
 アンテナ用リチウムイオンバッテリー×3
 アンテナバッテリー用充電器×1
 コントローラ×1
 コントローラ用リチウムイオンバッテリー×2

コントローラ用バッテリー用充電器×1
 コントローラ用ハンドストラップ×1
 輸送用コンテナ×1
 取扱説明書×1

KEYTEC

コンクリート鉄筋探査機器のバイオンニア

お問合せ

URL www.key-t.co.jp

KEYTEC

検索

東京オフィス TEL 03-5534-8881 FAX 03-5534-8883
 関西オフィス TEL 078-200-5217 FAX 078-200-5227

※このカタログに記載の仕様は製品改良のため予告なく変更することがあります。